


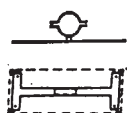
Rohrrahmen und Halter für Zusatztafeln



Ausführung	Grösse des Rohrrahmens in cm	Grösse der Zusatztafel in cm	Für Signale mit Seitenlänge oder Durchmesser	Artikel-Nr.	
Rohrrahmen					
	- mit Tespa	40x20	40x20	40	130.2.40
		50x20	50x20	50	130.2.50
		60x20	56x20	60	130.2.60
		90x25	84x25	90	130.2.90
- mit Bride 2"	40x20	40x20	40	130.3.40	
	50x20	50x20	50	130.3.50	
	60x20	56x20	60	130.3.60	
	90x25	84x25	90	130.3.90	
- mit Bride bis 100mm	40x20	40x20	40	130.4.40	
	50x20	50x20	50	130.4.50	
	60x20	56x20	60	130.4.60	
	90x25	84x25	90	130.4.90	

Rahmen für achsiale Befestigung auch in Aluminiumprofil Nedal lieferbar

Flacheisenhalter mit Seitenteil



- mit Tespa	40x20	40x20	40	132.2.40
	42x60	42x60	2.50+4.17	132.2.42
	50x20	50x20	50	132.2.50
	60x20	60x20	60	132.2.60
	90x25	90x25	90	132.2.90
- mit Bride 2"	40x20	40x20	40	132.3.40
	42x60	42x60	2.50+4.17	132.3.42
	50x20	50x20	50	132.3.50
	60x20	60x20	60	132.3.60
	90x25	90x25	90	132.3.90
- mit Bride bis 100mm	40x20	40x20	40	132.4.40
	42x60	42x60	2.50+4.17	132.4.42
	50x20	50x20	50	132.4.50
	60x20	60x20	60	132.4.60
	90x25	90x25	90	132.4.90

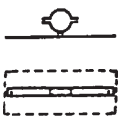
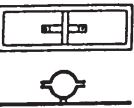
Flacheisenhalter für Zusatztafeln

WALTER AG

Signaltechnik
Verkehrsanlagen

CH - 8583 Sulgen



Ausführung	Grösse des Halters in cm	Grösse der Zusatztafel in cm	Für Signale mit Durchmesser	Artikel-Nr.	
Flacheisenhalter					
	- mit Tespa	40	40x20	40	133.2.40
		50	50x20	50	133.2.50
		56	56x20	60	133.2.60
		84	84x25	90	133.2.90
- mit Bride 2"		40	40x20	40	133.3.40
		50	50x20	50	133.3.50
		56	56x20	60	133.3.60
		84	84x25	90	133.3.90
- mit Bride bis 100mm		40	40x20	40	133.4.40
		50	50x20	50	133.4.50
		56	56x20	60	133.4.60
		84	84x25	90	133.4.90
Flacheisenhalter mit Rahmen					
	- mit Tespa	40x20	40x20	40	134.2.40
		50x20	50x20	50	134.2.50
		60x20	60x20	60	134.2.60
		90x25	90x25	90	134.2.90
- mit Bride 2"		40x20	40x20	40	134.3.40
		50x20	50x20	50	134.3.50
		60x20	60x20	60	134.3.60
		90x25	90x25	90	134.3.90
- mit Bride bis 100mm		40x20	60x20	40	134.4.40
		50x20	50x20	50	134.4.50
		60x20	60x20	60	134.4.60
		90x25	90x25	90	134.4.90

Flacheisenhalter für Zusatztafeln



CH - 8583 Sulgen

Ausführung	Grösse des Halters in cm	Grösse der Zusatztafel in cm	Für Signale mit Durchmesser	Artikel-Nr.	
				einseitig	doppelseitig
Flacheisenhalter für Sig. 5.04 - 5.06					
- mit Tespa	24	8x24	40	136.2.24.1	---
	36	12x36	60	136.2.36.1	---
	54	18x54	90	136.2.54.1	---
- mit Bride 2"	24	8x24	40	136.3.24.1	136.3.24.2
	36	12x36	60	136.3.36.1	136.3.36.2
	54	18x54	90	136.3.54.1	136.3.54.2
- mit Bride bis 100mm	24	8x24	40	136.4.24.1	136.4.24.2
	36	12x36	60	136.4.36.1	136.4.36.2
	54	18x54	90	136.4.54.1	136.4.54.2
- mit Tespa	24	8x24	40	138.2.24.1	---
	36	12x36	60	138.2.36.1	---
	54	18x54	90	138.2.54.1	---
- mit Bride 2"	24	8x24	40	138.3.24.1	138.3.24.2
	36	12x36	60	138.3.36.1	138.3.36.2
	54	18x54	90	138.3.54.1	138.3.54.2
- mit Bride bis 100mm	24	8x24	40	138.4.24.1	138.4.24.2
	36	12x36	60	138.4.36.1	138.4.36.2
	54	18x54	90	138.4.54.1	138.4.54.2

