

Hinweissignale



4.01 Autobahn



4.02 Ende der
Autobahn



4.03 Autostrasse



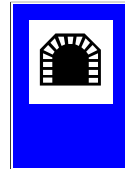
4.04 Ende der
Autostrasse



4.05 Bergpoststrasse



4.06 Ende der
Bergpoststrasse



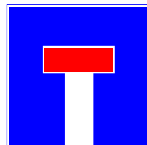
4.07 Tunnel



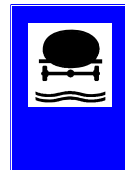
4.08 Einbahnstrasse



4.08.1 Einbahnstrasse
mit Gegenverkehr
von Radfahrern



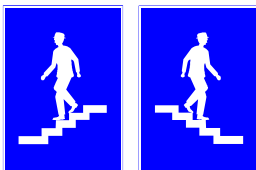
4.09 Sackgasse



4.10 Wasserschutz-
gebiet



4.11 Standort eines
Fussgänger-
streifens
LINKS/RECHTS



4.12 Fussgänger-
unterführung
LINKS/RECHTS



4.13 Fussgänger-
überführung
LINKS/RECHTS



4.14 Spital



4.15 Ausstellplatz



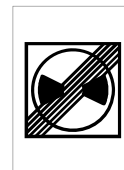
4.16 Abstellplatz für
Pannfahrzeuge



4.17 Parkieren
gestattet



4.18 Parkieren mit
Parkscheibe



4.19 Ende des
Parkierens
mit Parkscheibe

Hinweissignale

WALTER AG

Signaltechnik
Verkehrsanlagen

CH - 8583 Sulgen



4.20 Parkieren gegen Gebühr



4.21 Parkhaus



4.22 Entfernung und Richtung eines Parkplatzes



4.23 Voranzeige für Umleitung des Schwerverkehrs



4.24 Notfallspur



4.25 Parkplatz mit Anschluss an öffentliches Verkehrsmittel



4.25.1 Parkhaus mit Anschluss an öffentliches Verkehrsmittel



4.25.2 Parkplatz mit Anschluss an Bahn



4.25.3 Parkplatz mit Anschluss an Strassenbahn



4.25.4 Parkplatz mit Anschluss an Bus



4.27 Ortsbeginn auf Hauptstrassen



4.28 Ortsende auf Hauptstrassen



4.29 Ortsbeginn auf Nebenstrassen



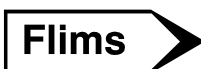
4.30 Ortsende auf Nebenstrassen



4.31 Wegweiser zu Autobahnen oder Autostrassen



4.32 Wegweiser für Hauptstrassen



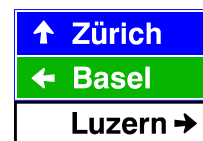
4.33 Wegweiser für Nebenstrassen



4.34 Wegweiser bei Umleitungen

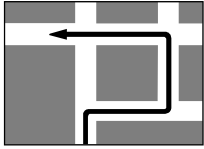


4.34.1 Wegweiser für Umleitungen ohne Zielangabe

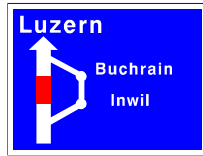


4.35 Wegweiser in Tabellenform

Hinweissignale



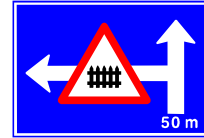
4.52 Verkehrsführung



4.53 Vorwegweiser für Umleitungen



4.54 Vorwegweiser bei Kreisverkehrsplatz



4.55 Abzweigende Strasse mit Gefahrenstelle oder Verkehrsbeschränkung



4.56 Nummerntafel für Europastrassen



4.57 Nummerntafel für Hauptstrassen



4.58 Nummerntafel für Autobahnen und Autostrassen



4.60 Ankündigung des nächsten Anschlusses



4.61 Vorwegweiser bei Anschlüssen



4.62 Wegweiser bei Anschlüssen



4.63 Ausfahrtstafel



4.64 Trennungstafel



4.65 Entfernungstafel



4.66 Verzweigungstafel



4.67 Erster Vorwegweiser bei Verzweigungen



4.68 Zweiter Vorwegweiser bei Verzweigungen



4.69 Einspurtafel über Fahrstreifen auf Autobahnen und Autostrassen



4.70 Hinweis auf Notrufsäulen



4.70.2 km-Tafel auf Autobahnen



4.71 Hinweis auf Polizeistützpunkte



4.70.1 km-Tafel auf Autobahnen



4.70.3 Hektometrierungstafel

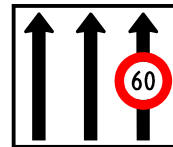
Hinweissignale



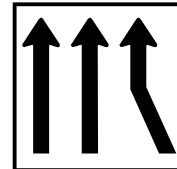
4.75 Strassenzustand



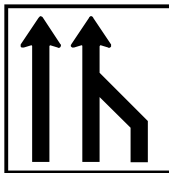
4.76 Vororientierung über den Strassenzustand



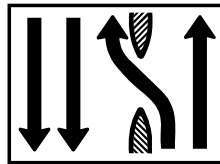
4.77. Anzeige von Fahrstreifen mit Beschränkungen



4.77.7 Anzeige der Fahrstreifen



4.77.18 Anzeige der Fahrstreifen



4.77.10 Anzeige der Fahrstreifen + .28 Fahrstreifen (Kombiniert)



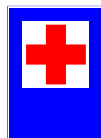
4.79 Zeltplatz



4.80 Wohnwagenplatz



4.81 Telefon



4.82 Erste Hilfe



4.83 Pannenhilfe



4.84 Tankstelle



4.85 Hotel-Motel



4.86 Restaurant



4.87 Erfrischung



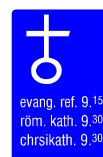
4.88 Informationsstelle



4.89 Jugendherberge



4.90 Radio-Verkehrsinformation



4.91 Gottesdienst